



# **Protokoll vom 19.03.**

## **Beschluss der Lehrerkonferenz auf der Grundlage des Entwurfs des Schulparlaments**

Diese Regeln wurden auf der Grundlage der Entwürfe, die vom Schulparlament eingereicht wurden, beschlossen. Die Lehrerkonferenz beschließt, dass ab dem 27.03. Folgendes in Kraft treten soll:

### **Schaukel:**

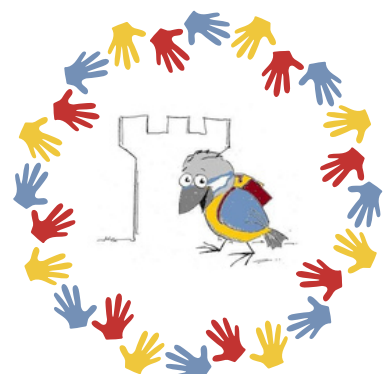
- Ein Kind darf nur maximal 2 Minuten schaukeln
- Im Spielzeugcontainer werden zwei (2) Sanduhren hinterlegt, die von den Kindern, die schaukeln wollen, dort abgeholt werden können. Mit den Sanduhren kann man die Zeit messen.
- Die Regeln der Schaukel werden auch noch einmal mit einem Plakat an der Schaukel sichtbar gemacht.

### **Fußballplatz:**

- Fußball spielen außerhalb des Platzes ist nicht erlaubt.
- Der Belegungsplan für den Fußballplatz wird überwiegend fortgeführt, jedoch wird es am Freitag einen Mädchentag geben. Siehe Plan.
- Der Belegungsplan wird 1. an der großen Tür, die zum Pausenhof führt, aufgehängt und 2. am Fußballplatz
- Zusätzlich werden die Regeln für den Fußballplatz am Platz aufgehängt.
- Die Regeln werden von allen Schülerinnen und Schülern beachtet.  
Siehe "Unsere Fußballregeln".

Schulparlament  
der Meisenburgschule

die Lehrerkonferenz  
in Zusammenarbeit mit dem  
Schulparlament



"Wir entscheiden mit!,,